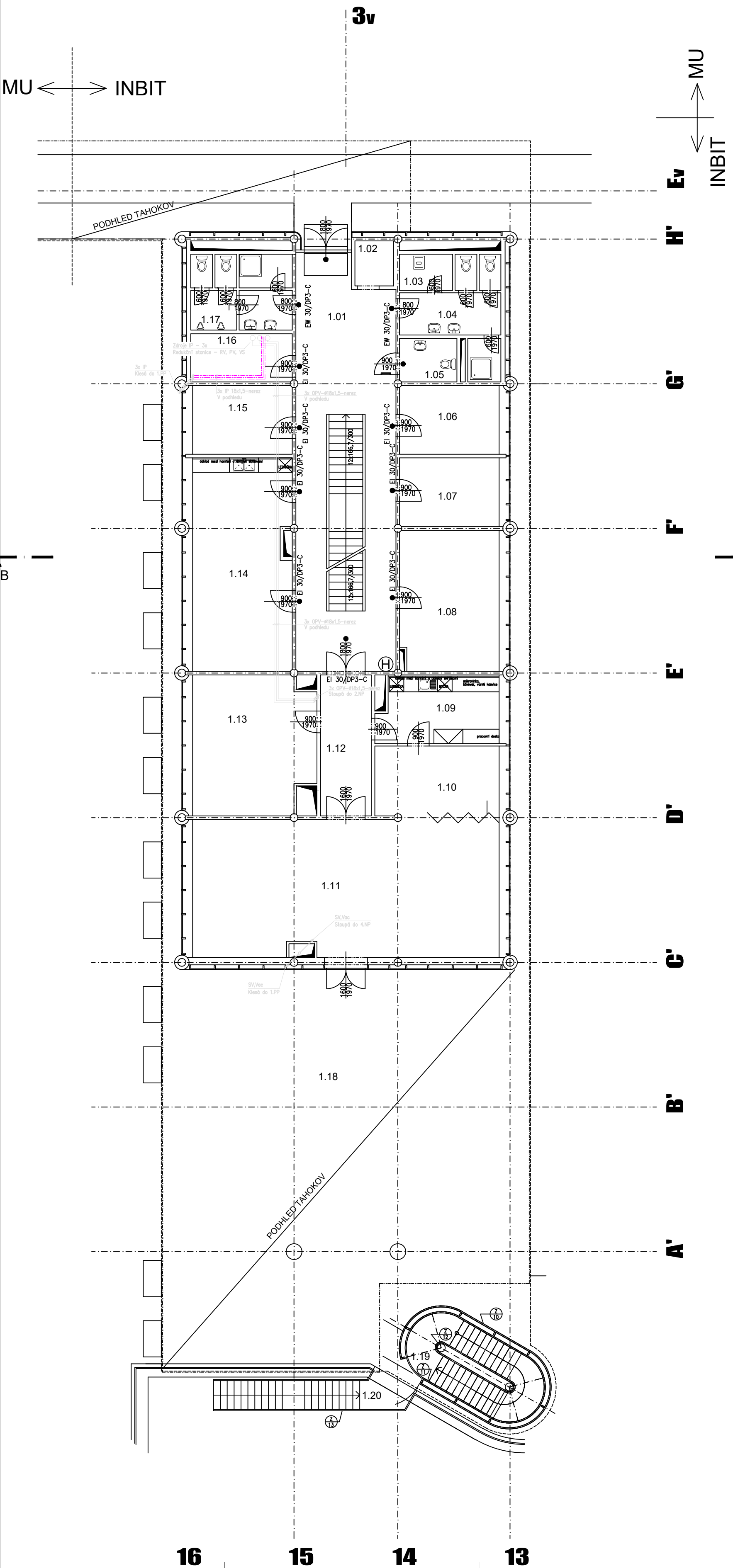


# INBIT - PŪDORYS 1. NP

## TABULKA MÍSTNOSTÍ

Č.M.	ÚČEL MÍSTNOSTI	PLOCHA m <sup>2</sup>
1.01	CHODBA +SCHODIŠTĚ	69,2
1.02	VÝTAH	2,9
1.03	ÚKLID	3,3
1.04	WC ŽENY + SPRCHA	13,1
1.05	WC IMOBILNÍ	4,3
1.06	KANCELÁŘ	11,8
1.07	KANCELÁŘ	11,8
1.08	KANCELÁŘ	24,1
1.09	KUCHYŇKA	14,7
1.10	PŘÍPRAVA OBČERSTVENÍ	15,2
1.11	VELKÁ ZASEDACÍ MÍSTNOST	72,5
1.12	CHODBA	12,3
1.13	MALÁ ZASEDACÍ MÍSTNOST	28,2
1.14	DENNÍ MÍSTNOST	35,8
1.15	KANCELÁŘ	11,8
1.16	SKLAD - TECH. PLYNY	8,4
1.17	WC MUŽI + SPRCHA	14,7
1.18	KRYTÁ PLOCHA	227,9
1.19	SCHODIŠTĚ (VNĚJŠÍ)	16,7
1.20	SCHODIŠTĚ (VNĚJŠÍ)	10,9



LEGENDA ČAR:

- — — — — Rozvodné potrubí inertních plynů-N2  
 - - - - - Rozvodné potrubí inertních plynů-N2  
 - - - - - Rozvodné potrubí inertních plynů-N2  
 ————— Potrubí odfuku od pojišťovacího ventilu

## POZNÁMKA-

- Vývody plynů jsou ukončeny 150mm nad zemí kulovým uzávěrem – příprava pro napojení laboratorní techniky
- Detailní napojení bude řešeno s dodavatelem laboratorní techniky
- Trasy rozvodů budou koordinovány v průběhu výstavby

[illegible]